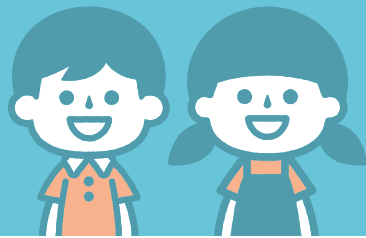


청소년부모 지원사업

※ 청소년 부모란?

자녀를 양육하는 부모가 모두 청소년(만 24세 이하)인 사람



→ 지원대상: 기준 중위소득 100% 이하의 청소년 부모



심리상담 및 전문상담기관 연계

청소년부모와 그 자녀의 정서적 안정을 위한 상담 제공



청소년부모 법률 지원 등

독립적인 법률행위 제약 등으로 어려움을 겪고 있는 청소년부모의 법률 조력을 위한 법률기관(대한법률구조공단, 한국가정법률상담소 등) 연계, 폭력·생계형 범죄 연루 등으로 법적 조력이 필요한 청소년 부모에게 법률 상담, 소송대리 지원 등

청소년부모의 소액대출·채무 문제 상담 및 신용회복 지원을 위한 전문기관 연계

➔ 단, 가구당 법률지원 금액과 전문상담기관 연계 지원 금액은 지원 한도가 있음.



청소년부모 학습정서지원 및 멘토서비스

자녀를 양육하는 부모가 모두 만 24세 이하의 청소년인 부모 본인 및 자녀 가족역량강화지원사업 사례관리 대상자로 등록 후 청소년부모 멘토를 파견하여 **학습지도**(학습동기·목표 점검, 기초학습·자기주도학습·부진교과목 지도 등) 및 **정서지원**(일상생활지도, 멘토·멘티 서비스 등)



청소년부모 생활도움지원서비스

- 자녀 양육에 어려움을 겪는 청소년부모 대상 자녀 긴급 일시돌봄 서비스 제공 및 자녀양육 지도
- 부모 및 자녀의 건강상태 악화 및 긴급·위기 상황 발생 등으로 인한 자녀의 긴급 일시돌봄, 활동지원, 정서지원 등 **전반적인 생활도움서비스 지원**
지원시간: 연 90시간 이내(가정 당)